



OKTOBAR



# MESEC BORBE PROTIV RAKA DOJKE

PROSEČNA  
STAROST

64 godine

30% VS. 25.6%  
OD SVIH VRSTA RAKA  
SU RAK DOJKE



30%



25.6%

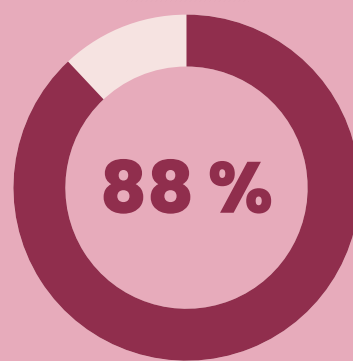


1 OD 8

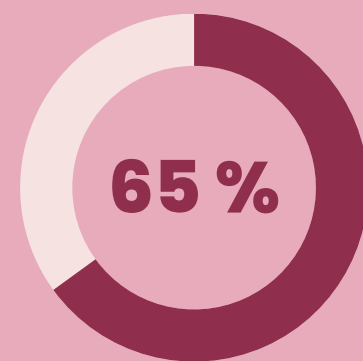
1 OD 10



žena će oboleti



88%



65%

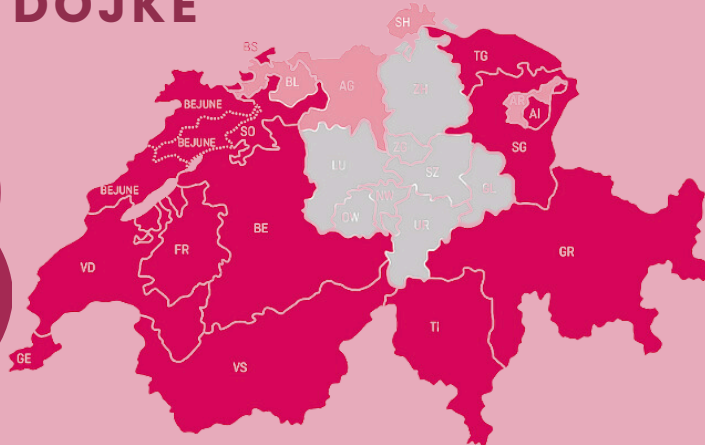
žena će da preživi

## PROGRAMI ZA RANO OTKRIVANJE KARCINOMA DOJKE



NACIONALNI SKRINING  
PROGRAMI ZA ŽENE  
> 50 GODINA

rano  
otkrivanje  
značajno  
povećava  
šanse za  
izlječenje!



SKRINING PROGRAMI U 14  
KANTONA ZA ŽENE  
> 50 GODINA

MUŠKARCI TAKOĐE  
MOGU OBOLETI OD  
RAKA DOJKE!

<1%

od ukupnog broja  
novih dijagnoza  
raka dojke

## Opcije za lečenje raka dojka

HIRURŠKI ZAHVAT

TERAPIJA ZRAČENJEM

HEMOTERAPIJA

HORMONSKA TERAPIJA

CILJANA (TARGET) TERAPIJA



## FAKTORI RIZIKA



GENETSKA  
PREDISPOZICIJA  
(npr. mutacije  
BRCA1/2 gena)

PORODIČNA  
ISTORIJA RAKA



ŽIVOTNE NAVIKE  
(pušenje, alkohol,  
prekomerna  
težina, fizička  
neaktivnost)



HORMONALNI  
FAKTORI  
(dugotrajna  
hormonska  
terapija, rana  
menstruacija ili  
kasna  
menopauza)



STAROST  
(najveći broj  
novih godišnjih  
dijagnoza je u  
starosnoj dobi  
70-74 godina)

SRPSKO AKADEMSKO  
UDRUŽENJE U ŠVAJCARSKOJ





OKTOBER



# BRUSTKREBSMONAT

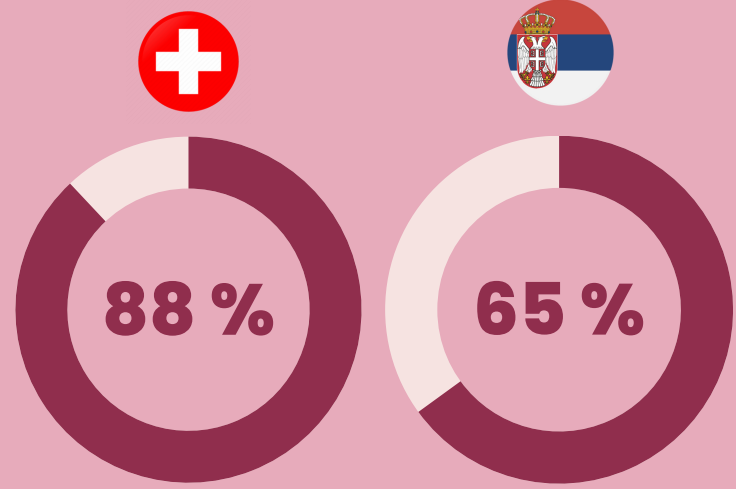
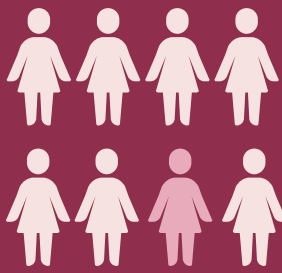
DURCHSCHNITTSL- ALTER **64 Jahre** **30% VS. 25.6%** VON ALLEN KREBSARTEN SIND BRUSTKREBS

**64 Jahre**



**1 VON 8**  
**1 VON 10**

Frauen wird erkranken



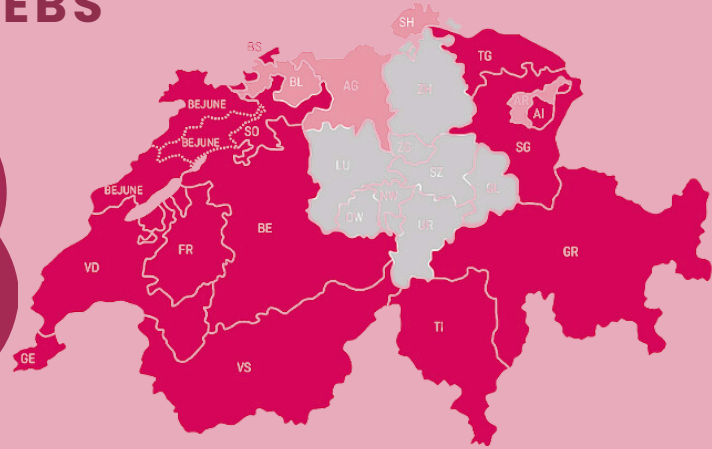
Frauen wird überleben

## FRÜHERKENNUNGSPROGRAMME FÜR BRUSTKREBS



NATIONALE SCREENING PROGRAMME FÜR FRAUEN ÜBER 50

**Frühes Erkennen erhöht deutlich die Chancen einer Heilung!**



SCREENING PROGRAMME IN 14 KANTONEN FÜR FRAUEN ÜBER 50

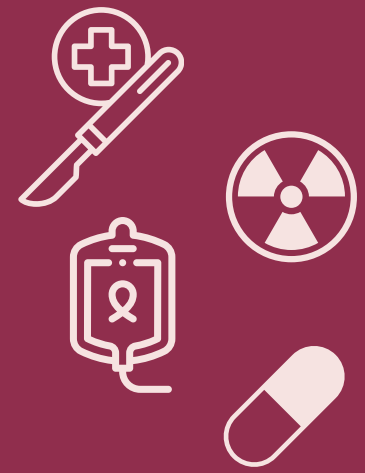
**MÄNNER KÖNNEN AUCH AN BRUSTKREBS ERKRANKEN!**

**<1%**

DER GESAMTANZAHL DER NEUDIAGNOSEN VON BRUSTKREBS

## BEHANDLUNGSMÖGLICHKEITEN BEI BRUSTKREBS

- OPERATION
- STRAHLENTHERAPIE
- CHEMOTHERAPIE
- HORMONOTHERAPIE
- GEZIELTE THERAPIE



## RISIKOFAKTOREN



**GENETISCHE PRÄDISPOSITION** (z.B. Mutationen der BRCA1/2 Gene)  
**FAMILIÄRE VORBELASTUNG**



**LEBENSSTIL** (Rauchen, Alkohol, Übergewicht, Bewegungsmangel)



**HORMONELLE FAKTOREN** (lange hormonelle Therapie, frühe Menstruation oder späte Menopause)



**ALTER** (die höchste Anzahl neuer Diagnosen pro Jahr ist im Alter von 70-74 Jahren)